



**DIMANCHE 11 DECEMBRE 2011**  
**PARC DES SPORTS "MAURICE LELUC"**  
**CHEMIN DES AVENUES**  
**SAINT CYR L'ECOLE (78)**



# **Championnats**

# **Interdépartementaux**

# **F.S.G.T. de CROSS COUNTRY**



SAINT-CYR-L'ÉCOLE<sup>1</sup>  
(YVELINES)



**Yvelines**  
Conseil général

## **RENSEIGNEMENTS ENGAGEMENTS**

**Comité F.S.G.T. des YVELINES**

**7 rue de la veuve Fleuret - 78130 LES MUREAUX**

**Téléphone : 01.34.74.84.93 – télécopie : 01.34.74.10.42**

**Email : [fsqt78@free.fr](mailto:fsqt78@free.fr)**

**Email MASC : [mordusdathletismesaintcyr@gmail.com](mailto:mordusdathletismesaintcyr@gmail.com)**

## **Catégorie d'âges 2011-2012**

<b>Années de naissance</b>	<b>Catégories</b>	<b>Sigles</b>
2003 & après	MOUSTIQUE	MOF - MOM ou MOH
2001 – 2002	POUSSIN	PF - PM ou PH
1999 – 2000	BENJAMIN	BF - BM ou BH
1997 – 1998	MINIME	MF - MM ou MH
1995 – 1996	CADET	CF - CM ou CH
1993 – 1994	JUNIOR	JF - JM ou JH
1983 – 1992	SENIOR 1	SF1 - SM1 ou SH1
1973 – 1982	SENIOR 2	SF2 - SM2 ou SH2
1963 – 1972	VETERAN 1	VF1 - VM1 ou VH1
1953 – 1962	VETERAN 2	VF2 - VM2 ou VH2
1943 – 1952	VETERAN 3	VF3 - VM3 ou VH3
1942 et avant	VETERAN 4	VF4 - VM4 ou VH4

## **Réglementation Sportive**

**Les épreuves des Championnats Interdépartementaux de Cross Country du dimanche 11 décembre 2011** sont ouvertes à tous les licenciés F.S.G.T. de la saison 2011-2012 des Clubs des Yvelines, de Paris, de la Seine & Marne, de l'Essonne, des Hauts de Seine, du Val de Marne, du Val d'Oise, de l'Aube et de l'Yonne.

N'oubliez pas de vous munir de la licence de chaque athlète... **les licences sont à présenter à toute réquisition du jury.**

Un "cross court" sans classement est ouvert à toutes les catégories hommes et femmes **majeures**. Il ne donne droit à aucun titre, aucun classement, aucune récompense.

**Les inscriptions doivent obligatoirement être envoyées** (aucune inscription ne sera prise sur place) pour saisie informatique et réalisation des dossards, **avant le 30 novembre 2011** à l'adresse suivante :

**Comité Yvelines de la F.S.G.T.**  
7 rue de la veuve Fleuret – 78130 LES MUREAUX  
E-mail : [fsgt78@free.fr](mailto:fsgt78@free.fr)  
Téléphone : 01.34.74.84.93 – Télécopie : 01.34.74.10.42

Elles sont réalisées en précisant **obligatoirement** pour chaque athlète les renseignements suivants :

**NOM - PRENOM - SEXE - N° LICENCE - ANNEE DE NAISSANCE - CATEGORIE - N° COURSE**

sur différents supports en fonction des possibilités des clubs...

=> **Formulaire d'inscription** joint au présent dossier (écrire lisiblement et en majuscules)

=> **Listing informatique sur fichier Excel** adressé par mail à

[fsgt78@free.fr](mailto:fsgt78@free.fr) et [mordusdathletismesaintcyr@gmail.com](mailto:mordusdathletismesaintcyr@gmail.com)

A son arrivée au Parc des Sports "Maurice Leluc", **chaque responsable de club doit retirer au Secrétariat son "enveloppe complète"** dans laquelle se trouveront les dossards et la liste de tous les athlètes inscrits (en cas d'erreur de saisie ou d'inscription, merci de le signaler immédiatement au secrétariat).

**Attention de ne pas échanger les dossards entre athlètes mais en demander d'autres afin d'éviter tout litige notamment dans les classements par équipe.**

## **Classements individuels et par équipes** **Récompenses - Podiums**

### **Classements individuels**

- ⇒ **Une médaille aux trois premiers de chaque catégorie** (or, argent, bronze) sauf Moustiques
- ⇒ **Une médaille souvenir** à tous les arrivants de la course Moustiques

### **Classements par équipes**

Les dispositions retenues pour les classements par équipes sont celles de la réglementation fédérale 2011/2012 et sont les suivantes :

- ⇒ **Tout "sur classement"** (par exemple Junior -> Senior) et **tout changement de catégorie** (par exemple Vétéran 2 -> Vétéran 1) sont formellement **interdits**.
- ⇒ **Les classements par équipes sont les mêmes pour tous les cross officiels de la FSGT : départementaux ou interdépartementaux, régionaux, fédéraux**

<b>Catégories</b>	<b>Féminines</b>	<b>Masculins</b>
Poussins	3 athlètes	3 athlètes
Benjamins	3 athlètes	3 athlètes
Minimes	3 athlètes	3 athlètes
Cadets	3 athlètes	3 athlètes
Juniors	3 athlètes	3 athlètes
Seniors 1-2 confondues	3 athlètes	4 athlètes
Vétéran 1	3 athlètes	4 athlètes
Vétéran 2	3 athlètes	3 athlètes
Vétéran 3-4 confondues	3 athlètes	3 athlètes

- ⇒ **Une coupe aux 3 premières équipes de chaque catégorie** (voir classement par équipe)
- ⇒ **La redevance annuelle** versée par les clubs à leur comité respectif sert au financement des récompenses



Les podiums individuels et par équipes seront réalisés le plus rapidement possible après l'arrivée des épreuves, en fonction du délai informatique notamment pour le classement par équipes.

**Le podium est situé près de l'espace "arrivée".**

Les résultats seront affichés au fur et à mesure de leur réalisation sur les panneaux au local du secrétariat.

## **Officiels**

<b>Tâches</b>	<b>Commissions / Clubs</b>
Directeur de réunion	Guy LEGRAND
Speaker - Récompenses - Protocole	M.A.S.C.
Accueil - Secrétariat	M.A.S.C.
Buvette	M.A.S.C.
Juges de parcours	M.A.S.C.
Starter	Marcel CERF - CD92
Chronométrage – juges arrivée	CD91 CS Brétigny - CD94 US Ivry

Les officiels sont placés sous la responsabilité de M. Guy LEGRAND ; ils doivent se présenter auprès de lui dès leur arrivée sur le site.

## **Tentes**

Un lieu spécifique est réservé aux tentes des clubs. **Merci de le respecter et de laisser tout le site du cross propre avant votre départ.**

## **Sécurité**

L'organisateur met en place un "plan d'alerte de premiers secours" tenu par des bénévoles du M.A.S.C. en possession de l'AFPS et du PSC1. Il est placé au local d'athlétisme. Merci aux clubs qui peuvent le compléter par la mise à disposition d'infirmiers et de médecins, de le préciser le plus rapidement possible. Un défibrillateur sera également disponible sur le site.

L'organisateur prévient également les Sapeurs-Pompiers, le Commissariat de Fontenay le Fleury, et la Police Municipale de l'organisation de cette épreuve officielle.

## **Vestiaires**

Les Athlètes disposeront de vestiaires, de douches, et de toilettes avec point d'eau à leur disposition, à l'entrée principale du parc (côté vestiaires football)

## **Buvette**

Le M.A.S.C. tiendra une buvette avec boissons chaudes et gâteaux.



# **Pour se rendre au Parc des Sports** **"Maurice Leluc"**

Le parc des Sports "Maurice Leluc" se situe sur le **chemin des avenues** qui relie les communes de Guyancourt et de St Cyr l'école.

## **Accès par l'autoroute A86, vers St Quentin en Yvelines.**

La sortie est "**Saint Cyr l'épi d'or**", on repère un épi de blé géant visible de loin un peu après la bretelle de sortie.

Ensuite au rond-point, aller en face, pour remonter le **boulevard Henri Barbusse**.

Au **rond point suivant**, faire le tour et prendre la **3<sup>ème</sup> sortie** (on repère sur la gauche la boulangerie Ribeirou).

Après environ 50m, vous trouverez **l'entrée du parking auto**.

## **Accès par l'autoroute A12, vers St Quentin en Yvelines/Rambouillet**

Après le triangle de Rocquencourt prendre les voies de droite direction St Quentin/Ynes

Prendre la sortie Bois d'Arcy juste après le tunnel, puis au feu à gauche. Rester sur voie de droite.

Au carrefour suivre sur la droite la direction « St Cyr Epi d'or », au rond-point juste après la piscine, prendre à droite, après environ 50m, vous trouverez **l'entrée du parking auto**.

**Pour les cars**, il faudra aller faire ½ tour au rond-point en direction de Guyancourt et revenir pour se garer le long de la route sur le parking latéral à la hauteur du parc.

## **Organisation des courses**

Les distances sont les suivantes :

<b>Boucle</b>	<b>Distance</b>	<b>Courses</b>						
		<b>1</b>	<b>2</b>	<b>3</b>	<b>4</b>	<b>5</b>	<b>6</b>	<b>7</b>
Départ	60m	1	1	1	1	1	1	1
Arrivée	100m	1	1	1	1	1	1	1
Petite	772m	1		1	1	2	1	
Moyenne	1125m	2		1				1
Grande	1810m		2	2			1	3
Liaison	130m	2	1	3		1	1	3
<b>TOTAL</b>		<b>3442m</b>	<b>3910m</b>	<b>6067m</b>	<b>932m</b>	<b>1834m</b>	<b>2872m</b>	<b>7105m</b>

## **Distances**

Compte tenu des journées courtes en cette période de l'année, **certaines catégories ont été regroupées**.

### (\*) Boucles :

Rappel : l'enchaînement entre 2 boucles, dans certains cas, se fait par une liaison comprise dans les distances indiquées

### (\*\*) Cross court :

Le cross Court est ouvert à toutes personnes majeures licenciées FSGT ou autre fédération ou non licenciées qui participent sous leur propre responsabilité.

Le cross Court ne donne droit à aucun titre, aucun classement, aucune récompense.

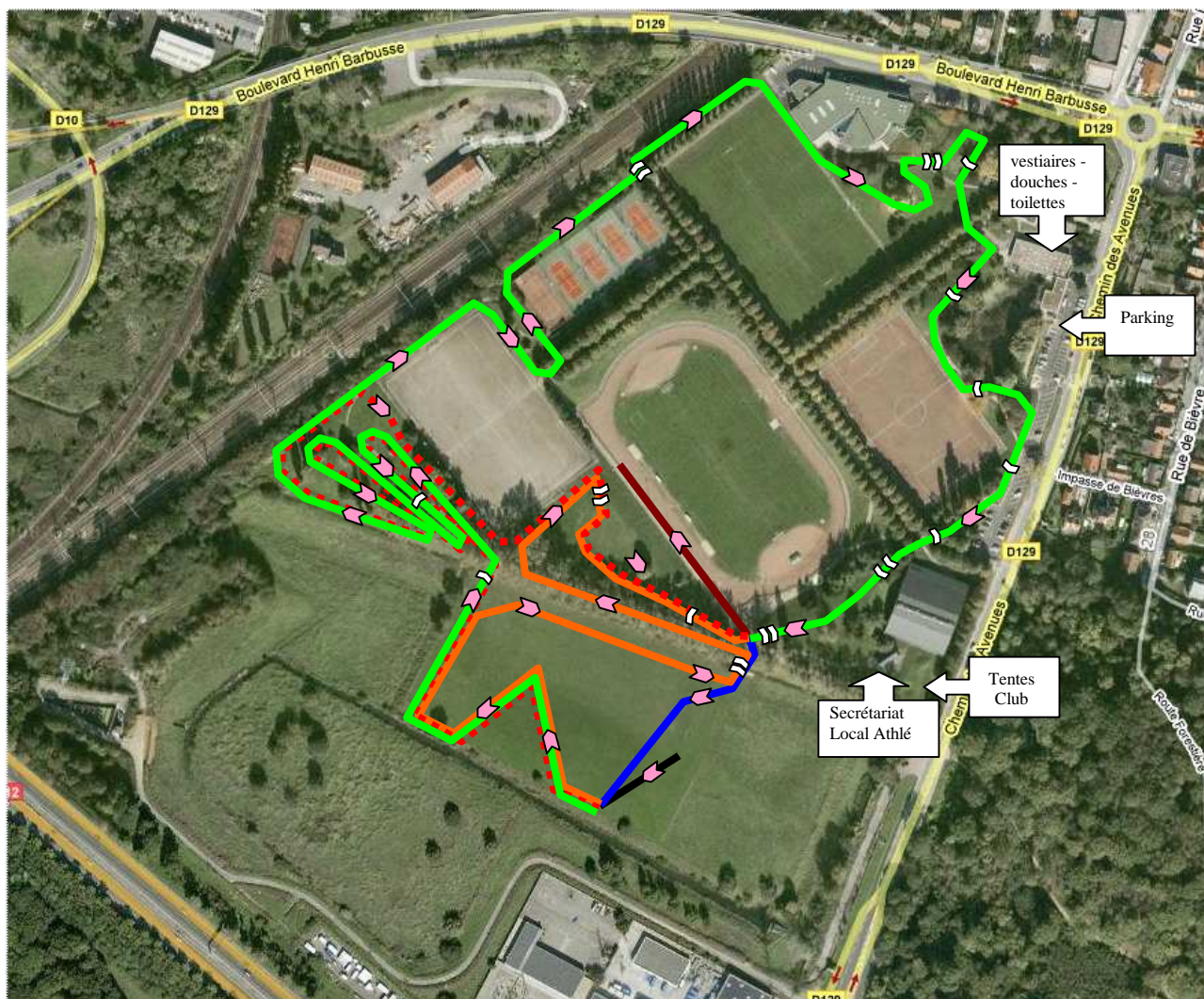
## **Horaires des courses**

Course	Horaires	Catégories	Distances	Boucles (*)
<b>9h30</b>		Ouverture du secrétariat		
<b>1</b>	<b>10h30</b>	Cadets Junior F Cross Court (**)	<b>3442 m</b>	Départ 1 petite 2 moyennes Arrivée
<b>2</b>	<b>11h00</b>	Junior H Senior F 1 – 2 Vétérans F 1-2-3-4	<b>3910 m</b>	Départ 2 grandes Arrivée
<b>3</b>	<b>11h40</b>	Vétérans H 2-3-4	<b>6067 m</b>	Départ 1 petite 1 moyenne 2 grandes Arrivée
<b>4</b>	<b>12h20</b>	Moustiques F Moustiques H	<b>932 m</b>	Départ 1 petite Arrivée
<b>5</b>	<b>12h30</b>	Poussines Poussins Benjamins	<b>1834 m</b>	Départ 2 petites Arrivée
<b>6</b>	<b>12h50</b>	Benjamins Minimes F Minimes H Cadettes	<b>2872 m</b>	Départ 1 petite 1 grande Arrivée
<b>7</b>	<b>13h20</b>	Senior H 1-2 Vétérans H 1	<b>7105 m</b>	Départ 1 moyenne 3 grandes Arrivée





# Parcours



	distance (m)
Départ	60
Arrivée	100
Liaison	130
Petite	772
Moyenne	1125
Grande	1810

